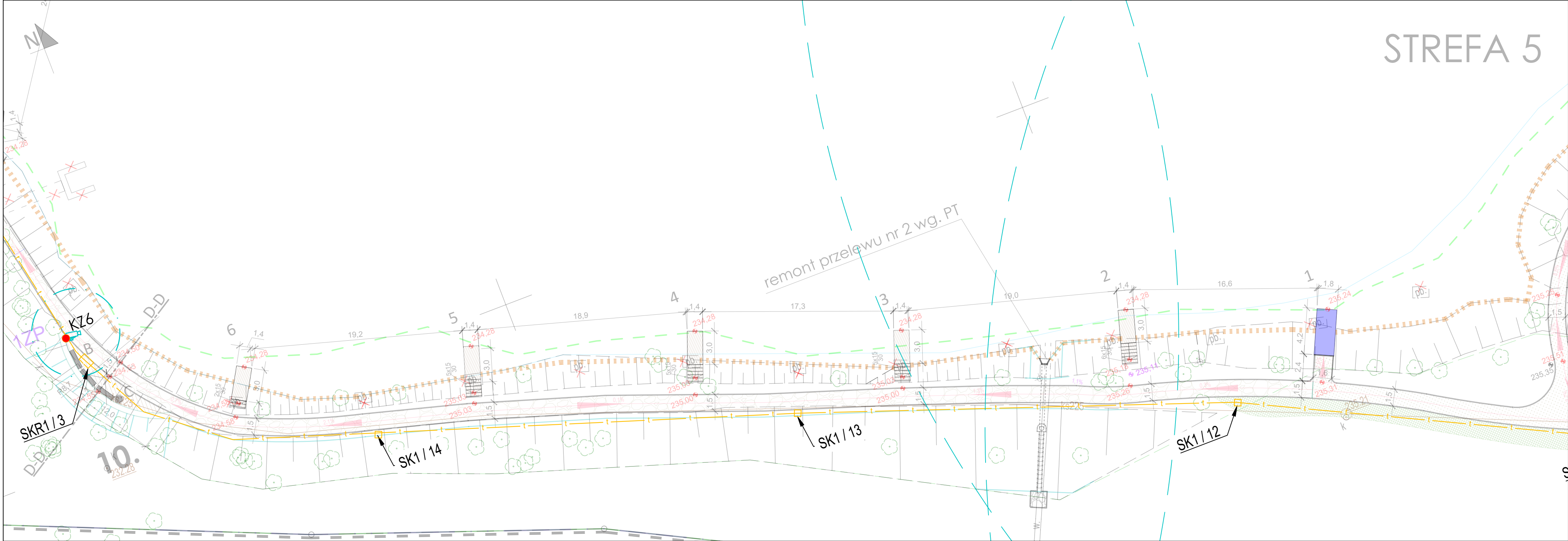


STREFA 5



LEGENDA:

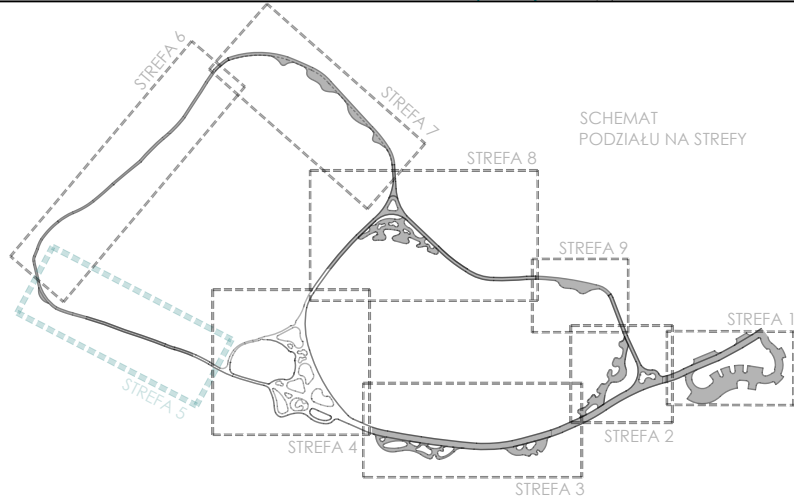
- Granica działki
- Obszar oddziaływania inwestycji
- Projektowany opornik granitowy 6x20x100 w kolorze szarym, cięty śrutowany
- Projektowane obrzeże trawnikowe stalowe (border)
- Faszynowanie
- Projektowana nawierzchnia z kruszywa łamanego w kolorze beżowym
- Projektowane pomosty, kładki, podesty o nawierzchni z deski kompozytowej
- Pomost wędkarski
- Pomost wędkarski N - dla niepełnosprawnych

- Istniejące rzędne terenu
- Projektowane rzędne terenu
- Rozbierane elementy zagospodarowania terenu
- Projektowane skarpy

PROJEKTOWANA MAŁA ARCHITEKTURA:

- Projektowane ławki.....3 szt.
- Projektowane kosze na śmieci.....1 szt.
- Projektowana kanalizacja teletechniczna HDPE110
- Projektowana studnia teletechniczna SK1
- Projektowana studnia SKR1

- słup dla kamer stalowy ocynkowany, malowany proszkowo, h=5m, z fundamentem prefabrykowanym oraz zaślepieniem od góry kamery do słupów montować za pomocą uchwytów do kamer obrotowych



Kamera obrotowa PTZ 4MPx 30x IP66, oświetlacz IR 320m + oświetlacz światła białego, wycieraczka, montaż zwisowy, wbudowana analiza obrazu EVA

ARCHITEKT				
studio projektowe				
TEMAT:	ZAGOSPODAROWANIE TERENÓW WODNYCH I ZIELONYCH POŁOŻONYCH PRZY UL. WODZISŁAWSKIEJ W JASTRZĘBIU-ZDRÓJU			
ADRES:	ul. Wodzisławska, Jastrzębie-Zdrój			DATA: 12.2022 r.
INWESTOR:	Miasto Jastrzębie-Zdrój Al. Piłsudskiego 60,44-335 Jastrzębie-Zdrój			SKALA: 1:250
NAZWA RYSUNKU:	STREFA 5 - POMOSTY WĘDKARSKIE I PLACYK ZACHODNI - PLAN INSTALACJI TELETECHNICZNY			NR RYS. IE/305
PROJEKTOWAŁ:	mgr inż. Krzysztof Rażniewski	SLK/4700/PW0E/13		
SPRAWDZIŁ:	mgr inż. Szymon Paruch	SLK/4930/PO0E/13		
PROJEKTOWAŁ:	-	-		
SPRAWDZIŁ:	-	-		